

UBND TỈNH HÀ NAM
SỞ XÂY DỰNG

CỘNG HÒA XÃ HỘI CHỦ NGHĨA VIỆT NAM
Độc Lập - Tự Do - Hạnh Phúc

Số: 66 /CB-SXD

Hà Nam, ngày 13 tháng 01 năm 2017

CÔNG BỐ
Chỉ số giá xây dựng quý IV năm 2016

Căn cứ Nghị định số 32/2015/NĐ-CP ngày 25/3/2015 của Chính phủ về quản lý chi phí đầu tư xây dựng công trình;

Căn cứ Thông tư số 06/2016/TT-BXD ngày 10/3/2016 của Bộ Xây dựng về việc Hướng dẫn xác định và quản lý chi phí đầu tư xây dựng;

Sở Xây dựng công bố Chỉ số giá xây dựng quý IV năm 2016 trên địa bàn tỉnh Hà Nam để các tổ chức, cá nhân có liên quan căn cứ áp dụng.

Trong quá trình thực hiện nếu có vướng mắc đề nghị liên hệ với Sở Xây dựng để được xem xét, giải quyết./.

Nơi nhận:

- Bộ Xây dựng (để b/c);
- UBND tỉnh (để b/c);
- Các Sở ngành: Tài chính, KH&ĐT, NN&PTNT, GTVT, công thương;
- UBND các huyện, thành phố;
- Lưu VT, GD



KT. GIÁM ĐỐC
PHÓ GIÁM ĐỐC

Nguyễn Quang Huy

CHỈ SỐ GIÁ XÂY DỰNG

(Ban hành kèm theo Văn bản số 66./SXD-GD ngày 13/01/2017 của Sở Xây dựng về việc công bố chỉ số giá xây dựng Quý IV năm 2016)

I. Giới thiệu chung:

1. Chỉ số giá xây dựng là chỉ tiêu phản ánh mức độ biến động của giá xây dựng theo thời gian. Các chỉ số giá xây dựng trong Tập chỉ số giá xây dựng được xác định theo nhóm công trình thuộc 5 loại công trình xây dựng (công trình dân dụng, công trình công nghiệp, công trình giao thông, công trình thủy lợi, công trình hạ tầng kỹ thuật), theo 6 khu vực (Thành phố Phủ Lý, các huyện: Kim Bảng, Duy Tiên, Lý Nhân, Bình Lục, Thanh Liêm) và bao gồm các loại chỉ số sau:

- a) Chỉ số giá xây dựng công trình;
- b) Chỉ số giá phần xây dựng (chỉ số giá theo cơ cấu chi phí);
- c) Các chỉ số giá xây dựng theo yếu tố chi phí bao gồm:

- Chỉ số giá vật liệu xây dựng công trình;
- Chỉ số giá nhân công xây dựng công trình;
- Chỉ số giá máy thi công công trình.

- d) Chỉ số giá theo loại yếu tố đầu vào:

- Chỉ số giá theo loại vật liệu xây dựng chủ yếu;
- Chỉ số giá theo loại nhân công xây dựng chủ yếu;
- Chỉ số giá theo nhóm máy thi công xây dựng chủ yếu.

2. Các từ ngữ trong tập chỉ số giá xây dựng nay được hiểu như sau:

Chỉ số giá xây dựng công trình là chỉ tiêu phản ánh mức độ biến động của giá xây dựng công trình theo thời gian.

Chỉ số giá phần xây dựng là chỉ tiêu phản ánh mức độ biến động chi phí xây dựng của công trình theo thời gian.

Chỉ số giá vật liệu xây dựng công trình là chỉ tiêu phản ánh mức độ biến động chi phí vật liệu xây dựng trong chi phí trực tiếp của cơ cấu dự toán theo thời gian.



Chỉ số giá nhân công xây dựng công trình là chỉ tiêu phản ánh mức độ biến động chi phí nhân công trong chi phí trực tiếp của cơ cấu dự toán theo thời gian.

Chỉ số giá máy thi công xây dựng công trình là chỉ tiêu phản ánh mức độ biến động chi phí máy thi công xây dựng trong chi phí trực tiếp của cơ cấu dự toán theo thời gian.

Thời điểm gốc là thời điểm được chọn làm gốc để so sánh. Các cơ cấu chi phí xây dựng được xác định tại thời điểm này.

Thời điểm so sánh là thời điểm cần xác định các chỉ số giá so với thời điểm gốc hoặc so với thời điểm so sánh khác.

3. Chỉ số giá xây dựng:

a) Chỉ số giá xây dựng công trình tại bảng 1, 5, 9, 13, 17, 21 đã tính toán đến sự biến động của các chi phí xây dựng, chi phí thiết bị, chi phí quản lý dự án, chi phí tư vấn đầu tư xây dựng và một số khoản mục chi phí khác của chi phí đầu tư xây dựng công trình.

Các chỉ số giá xây dựng công trình này chưa xét đến sự biến động của chi phí bồi thường, hỗ trợ và tái định cư (nếu có), chi phí lập báo cáo đánh giá tác động môi trường và bảo vệ môi trường (nếu có), chi phí thuê tư vấn nước ngoài (nếu có), chi phí rà phá bom mìn và vật nổ, lãi vay trong thời gian xây dựng (đối với các dự án sử dụng vốn vay), vốn lưu động ban đầu (đối với các dự án sản xuất, kinh doanh).

Khi sử dụng các chỉ số giá xây dựng công trình làm cơ sở để xác định tổng mức đầu tư thì cần căn cứ vào tính chất, đặc điểm và yêu cầu cụ thể của dự án để tính bổ sung các khoản mục chi phí này cho phù hợp.

b) Chỉ số giá phần xây dựng của công trình tại các bảng 2, 6, 10, 14, 18, 22 đã tính đến sự biến động của chi phí trực tiếp (chi phí vật liệu, nhân công và chi phí máy thi công xây dựng) và các khoản mục chi phí còn lại trong chi phí xây dựng (chi phí trực tiếp phí khác, chi phí chung, chi phí chịu thuế tính trước, thuế giá trị gia tăng).

Trường hợp những công trình có xử lý nền móng đặc biệt, hoặc có kết cấu đặc biệt thì việc vận dụng chỉ số giá phần xây dựng vào việc tính toán cần có sự điều chỉnh bổ sung cho phù hợp.

c) Chỉ số giá vật liệu xây dựng công trình, chỉ số giá nhân công xây dựng công trình và chỉ số máy thi công xây dựng công trình tại các Bảng 3, 7, 11,

15, 19, 23 đã tính đến sự biến động chi phí vật liệu xây dựng, chi phí nhân công xây dựng và chi phí máy thi công xây dựng trong chi phí trực tiếp.

d) Chỉ số giá của một số loại vật liệu xây dựng chủ yếu tại bảng 4, 8, 12, 16, 20, 24 phản ánh mức biến động giá vật liệu xây dựng chủ yếu bình quân Quý IV năm 2016 so với giá vật liệu xây dựng chủ yếu bình quân năm 2012 tại 6 khu vực trong tỉnh: Thành phố Phủ Lý, huyện Kim Bảng, huyện Duy Tiên, huyện Lý Nhân, huyện Bình Lục và huyện Thanh Liêm.

4. Các chỉ số giá xây dựng của Quý IV năm 2016 đã được tính toán, điều chỉnh chi phí nhân công về mặt bằng lương quy định tại Thông tư số 05/2016/TT-BXD ngày 10/3/2016 của Bộ Xây dựng hướng dẫn xác định đơn giá nhân công trong quản lý chi phí đầu tư xây dựng; điều chỉnh chi phí máy thi công xây dựng, các chi phí khác trong dự toán xây dựng công trình theo mặt bằng giá xây dựng tại thời điểm Quý IV năm 2016.

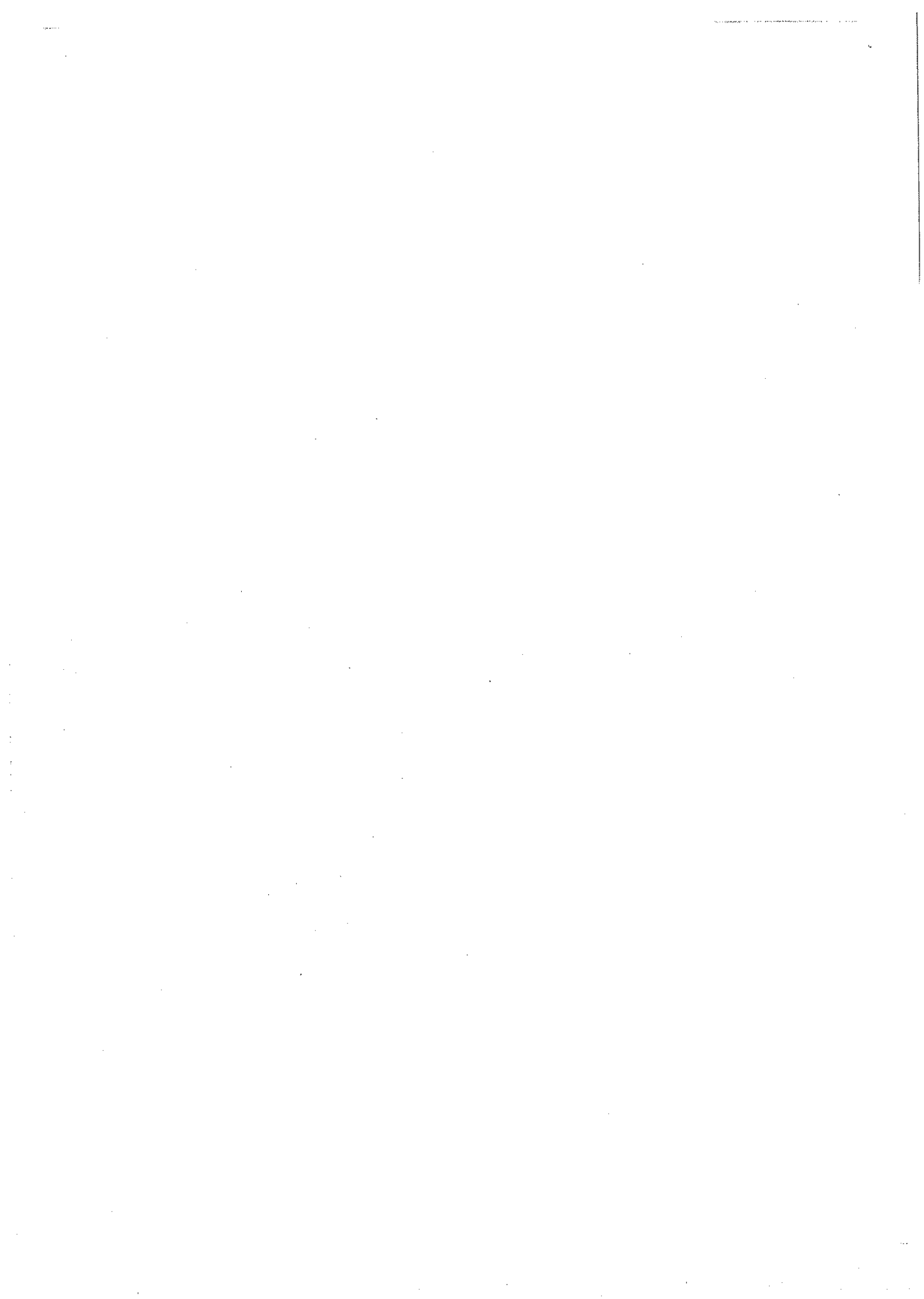
5. Các chỉ số giá xây dựng nêu tại Tập chỉ số giá xây dựng này được xác định theo phương pháp thống kê, tính toán từ các số liệu thực tế thu thập của các dự án đầu tư xây dựng công trình đã và đang xây dựng ở trong tỉnh Hà Nam. Các công trình lựa chọn để tính toán là các công trình xây dựng mới, tính năng phục vụ phù hợp với phân loại công trình, được xây dựng theo quy trình công nghệ thi công phổ biến, sử dụng các loại vật liệu xây dựng thông dụng hiện có trên thị trường.

Các chỉ số giá xây dựng này được xác định trên cơ sở cơ cấu tỷ trọng các khoản mục chi phí xây dựng của công trình tại thời điểm năm 2012 (gọi tắt là cơ cấu chi phí năm 2012). Giá xây dựng công trình tính tại năm 2012 được lấy làm gốc (được quy định là 100%) và giá của các thời kỳ khác được biểu thị bằng tỷ lệ (%) so với thời kỳ gốc.

6. Việc xác định mức độ trượt giá bình quân (I_{XDCTbq}) để tính toán chi phí dự phòng trong tổng mức đầu tư hay dự toán của công trình được thực hiện bằng cách tính bình quân các chỉ số giá xây dựng liên hoàn theo loại công trình của tối thiểu 3 thời kỳ gần nhất so với thời điểm tính toán.

Các chỉ số giá xây dựng liên hoàn là chỉ số giá xây dựng được tính bằng cách lấy chỉ số giá xây dựng của thời kỳ sau chia chỉ số giá xây dựng của thời kỳ trước.





1.1 Chỉ số giá xây dựng TP. Phủ Lý

CHỈ SỐ GIÁ XÂY DỰNG CÔNG TRÌNH TP. PHỦ LÝ (NĂM 2012=100)

Bảng 1

Đơn vị tính: %

STT	Loại công trình	Tháng 10	Tháng 11	Tháng 12	QIV/2016
I	Công trình xây dựng dân dụng				
1	Công trình nhà ở	99,54	99,56	99,57	99,56
2	Công trình giáo dục	101,94	101,96	101,98	101,96
3	Công trình văn hóa	99,32	99,33	99,34	99,33
4	Trụ sở cơ quan, văn phòng	99,83	99,86	99,87	99,85
5	Công trình y tế	103,38	103,39	103,39	103,39
6	Công trình khách sạn	97,43	97,45	97,46	97,45
7	Công trình tháp thu phát sóng truyền hình, phát thanh	100,08	100,10	100,11	100,10
II	Công trình công nghiệp				
1	Công trình năng lượng				
	Đường dây	98,04	98,04	98,05	98,04
	Trạm biến áp	106,34	106,34	106,34	106,34
2	Công trình công nghiệp dệt, may mặc	105,39	105,40	105,40	105,40
3	Công trình sản xuất các sản phẩm nhựa	103,63	103,64	103,65	103,64
4	Công trình công nghiệp vật liệu xây	101,67	101,69	101,69	101,68
III	Công trình giao thông				
1	Công trình đường bộ:				
	Đường Bê tông xi măng	109,24	109,27	109,28	109,26
	Đường nhựa asphan, đường thấm nhập nhựa, đường láng nhựa	99,37	99,45	99,50	99,44
2	Công trình cầu, hầm				
	Cầu, cống BTXM	92,96	93,03	93,07	93,02
IV	Công trình thủy lợi				
	Đập bê tông	99,61	99,66	99,69	99,66
	Kênh bê tông xi măng	108,97	108,99	108,99	108,98
	Tường chắn BTCT	103,24	103,27	103,28	103,26
V	Công trình hạ tầng kỹ thuật				
1	Công trình hệ thống đường ống cấp nước	104,77	104,80	104,81	104,80
2	Công trình mạng thoát nước	102,68	102,70	102,71	102,70
3	Công trình xử lý nước thải	105,78	105,79	105,79	105,78

Bảng 2**CHỈ SỐ GIÁ PHẦN XÂY DỰNG TP. PHỦ LÝ (NĂM 2012=100)**

Đơn vị tính: %

STT	Loại công trình	Tháng 10	Tháng 11	Tháng 12	QIV/2016
I	Công trình xây dựng dân dụng				
1	Công trình nhà ở	98,48	98,50	98,52	98,50
2	Công trình giáo dục	100,73	100,76	100,77	100,75
3	Công trình văn hóa	94,59	94,61	94,62	94,60
4	Trụ sở cơ quan, văn phòng	97,57	97,61	97,62	97,60
5	Công trình y tế	97,85	97,87	97,88	97,86
6	Công trình khách sạn	94,03	94,06	94,07	94,05
7	Công trình tháp thu phát sóng truyền hình, phát thanh	87,66	87,69	87,71	87,69
II	Công trình công nghiệp				
1	Công trình năng lượng				
	Đường dây	97,61	97,61	97,61	97,61
	Trạm biến áp	98,75	98,76	98,76	98,76
2	Công trình công nghiệp dệt, may mặc	97,14	97,15	97,16	97,15
3	Công trình sản xuất các sản phẩm nhựa	92,15	92,17	92,18	92,17
4	Công trình công nghiệp vật liệu xây dựng	90,72	90,76	90,78	90,75
III	Công trình giao thông				
1	Công trình đường bộ:				
	Đường Bê tông xi măng	109,23	109,26	109,27	109,25
	Đường nhựa asphan, đường thấm nhập nhựa, đường láng nhựa	99,24	99,33	99,38	99,32
2	Công trình cầu, hầm				
	Cầu, cống BTXM	92,86	92,94	92,98	92,93
IV	Công trình thủy lợi				
1	Công trình đập:				
	Đập bê tông	99,32	99,37	99,39	99,36
	Kênh bê tông xi măng	108,94	108,96	108,97	108,96
	Tường chắn BTCT	103,24	103,27	103,28	103,26
V	Công trình hạ tầng kỹ thuật				
1	Công trình hệ thống đường ống cấp nước	104,77	104,80	104,81	104,80
2	Công trình thoát nước	102,68	102,70	102,71	102,70
3	Công trình xử lý nước thải	100,37	100,38	100,39	100,38

Bảng 3
CHỈ SỐ GIÁ VẬT LIỆU, NHÂN CÔNG, MÁY THI CÔNG TP. PHỦ LÝ (NĂM 2012=100)

STT	Loại công trình	Tháng 10			Tháng 11		
		Vật liệu	Nhân công	Máy thi công	Vật liệu	Nhân công	Máy thi công
I	Công trình xây dựng dân dụng						
1	Công trình nhà ở	93,39	112,60	95,86	93,39	112,60	96,15
2	Công trình giáo dục	96,96	112,60	95,86	96,96	112,60	96,15
3	Công trình văn hóa	89,34	112,60	95,86	89,34	112,60	96,15
4	Trụ sở cơ quan, văn phòng	92,86	112,60	95,86	92,86	112,60	96,15
5	Công trình y tế	94,15	112,60	95,86	94,15	112,60	96,15
6	Công trình khách sạn	88,41	112,60	95,86	88,41	112,60	96,15
7	Công trình tháp thu phát sóng truyền hình, phát thanh	75,86	112,60	95,86	75,86	112,60	96,15
II	Công trình công nghiệp						
1	Công trình năng lượng						
	Đường dây	94,42	112,60	95,86	94,42	112,60	96,15
	Trạm biến áp	92,39	112,60	95,86	92,39	112,60	96,15
2	Công trình công nghiệp dệt, may mặc	92,92	112,60	95,86	92,92	112,60	96,15
3	Công trình sản xuất các sản phẩm nhựa	87,72	112,60	95,86	87,72	112,60	96,15
4	Công trình công nghiệp vật liệu xây dựng	84,75	112,60	95,86	84,75	112,60	96,15
III	Công trình giao thông						
1	Công trình đường bộ:						
	Đường Bê tông xi măng	109,74	112,60	95,86	109,74	112,60	96,15
	Đường nhựa asphan, đường thấm nhập nhựa, đường láng nhựa	98,27	112,60	95,86	98,32	112,60	96,15
2	Công trình cầu, hầm						
	Cầu, cống BTXM	86,10	112,60	95,86	86,12	112,60	96,15
3	Công trình sân bay:						
	Đường băng cất hạ cánh	89,12	112,60	95,86	89,12	112,60	96,15
IV	Công trình thủy lợi						
	Đập bê tông	96,04	112,60	95,86	96,04	112,60	96,15
	Kênh bê tông xi măng	108,05	112,60	95,86	108,05	112,60	96,15
	Tường chắn BTCT	102,56	112,60	95,86	102,56	112,60	96,15
V	Công trình hạ tầng kỹ thuật						
1	Công trình hệ thống đường ống cấp	103,68	112,60	95,86	103,68	112,60	96,15
2	Công trình mạng thoát nước	100,35	112,60	95,86	100,35	112,60	96,15
3	Công trình xử lý nước thải	94,44	112,60	95,86	94,44	112,60	96,15

Bảng 3

CHỈ SỐ GIÁ VẬT LIỆU, NHÂN CÔNG, MÁY THI CÔNG TP. PHÚ LÝ (NĂM 2012=100)

Đơn vị tính: %

STT	Loại công trình	Tháng 12			Quý IV/2016		
		Vật liệu	Nhân công	Máy thi công	Vật liệu	Nhân công	Máy thi công
I	Công trình xây dựng dân dụng						
1	Công trình nhà ở	93,39	112,60	96,30	93,39	112,60	96,10
2	Công trình giáo dục	96,96	112,60	96,30	96,96	112,60	96,10
3	Công trình văn hóa	89,34	112,60	96,30	89,34	112,60	96,10
4	Trụ sở cơ quan, văn phòng	92,86	112,60	96,30	92,86	112,60	96,10
5	Công trình y tế	94,15	112,60	96,30	94,15	112,60	96,10
6	Công trình khách sạn	88,41	112,60	96,30	88,41	112,60	96,10
7	Công trình tháp thu phát sóng truyền hình, phát thanh	75,86	112,60	96,30	75,86	112,60	96,10
II	Công trình công nghiệp						
1	Công trình năng lượng						
	Đường dây	94,42	112,60	96,30	94,42	112,60	96,10
	Trạm biến áp	92,39	112,60	96,30	92,39	112,60	96,10
2	Công trình công nghiệp dệt, may mặc	92,92	112,60	96,30	92,92	112,60	96,10
3	Công trình sản xuất các sản phẩm nhựa	87,72	112,60	96,30	87,72	112,60	96,10
4	Công trình công nghiệp vật liệu xây dựng	84,75	112,60	96,30	84,75	112,60	96,10
III	Công trình giao thông						
1	Công trình đường bộ:						
	Đường bê tông xi măng	109,74	112,60	96,30	109,74	112,60	96,10
	Đường nhựa asphan, đường thấm nhập nhựa, đường láng nhựa	98,36	112,60	96,30	98,32	112,60	96,10
2	Công trình cầu, hầm						
	Cầu, cống BTXM	86,13	112,60	96,30	86,12	112,60	96,10
3	Công trình sân bay:						
	Đường băng cất hạ cánh	89,12	112,60	96,30	89,12	112,60	96,10
IV	Công trình thủy lợi						
	Đập bê tông	96,04	112,60	96,30	96,04	112,60	96,10
	Kênh bê tông xi măng	108,05	112,60	96,30	108,05	112,60	96,10
	Tường chắn BTCT	102,56	112,60	96,30	102,56	112,60	96,10
V	Công trình hạ tầng kỹ thuật						
1	Công trình hệ thống đường ống cấp	103,68	112,60	96,30	103,68	112,60	96,10
2	Công trình mạng thoát nước	100,35	112,60	96,30	100,35	112,60	96,10
3	Công trình xử lý nước thải	94,44	112,60	96,30	94,44	112,60	96,10

Bảng 4**CHỈ SỐ GIÁ LOẠI VẬT LIỆU XÂY DỰNG TP. PHỦ LÝ (NĂM 2012=100)**

Đơn vị tính: %

STT	Loại vật liệu	Tháng 10	Tháng 11	Tháng 12	Quý IV/2016
1	Xi măng	117,82	117,82	117,82	117,82
2	Cát xây dựng	142,45	142,45	142,45	142,45
3	Đá xây dựng	110,97	110,97	110,97	110,97
4	Gạch xây	87,84	87,84	87,84	87,84
5	Gỗ xây dựng	134,56	134,56	134,56	134,56
6	Thép xây dựng	65,60	65,60	65,61	65,60
7	Nhựa đường	73,05	73,05	73,05	73,05
8	Gạch lát	134,08	134,08	134,08	134,08
9	Vật liệu tấm lợp, bao che	93,39	93,39	93,39	93,39
10	Kính và khung nhôm	100,00	100,00	100,00	100,00
11	Sơn và vật liệu sơn	126,63	126,63	126,63	126,63
12	Vật liệu ngành điện	100,85	100,85	100,85	100,85
13	Vật liệu cấp thoát nước	100,58	100,58	100,58	100,58

1.2 Chỉ số giá xây dựng huyện Kim Bảng

Bảng 5

CHỈ SỐ GIÁ XÂY DỰNG CÔNG TRÌNH HUYỆN KIM BẢNG (NĂM 2012=100)

Đơn vị tính: %

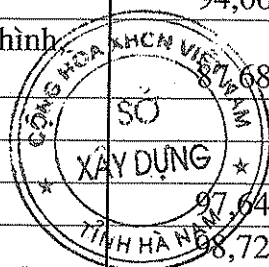
STT	Loại công trình	Tháng 10	Tháng 11	Tháng 12	QIV/2016
I	Công trình xây dựng dân dụng				
1	Công trình nhà ở	99,58	99,61	99,62	99,60
2	Công trình giáo dục	102,07	102,09	102,10	102,08
3	Công trình văn hóa	99,34	99,36	99,36	99,35
4	Trụ sở cơ quan, văn phòng	99,84	99,86	99,88	99,86
5	Công trình y tế	103,38	103,39	103,40	103,39
6	Công trình khách sạn	97,45	97,47	97,48	97,47
7	Công trình tháp thu phát sóng truyền hình, phát thanh	100,09	100,11	100,12	100,11
II	Công trình công nghiệp				
1	Công trình năng lượng				
	Đường dây	98,07	98,08	98,08	98,08
	Trạm biến áp	106,32	106,33	106,33	106,33
2	Công trình công nghiệp dệt, may mặc	105,35	105,35	105,36	105,35
3	Công trình sản xuất các sản phẩm nhựa	103,67	103,68	103,68	103,68
4	Công trình công nghiệp vật liệu xây dựng	101,68	101,70	101,71	101,69
III	Công trình giao thông				
1	Công trình đường bộ:				
	Đường Bê tông xi măng	109,00	109,02	109,03	109,02
	Đường nhựa asphan, đường thấm nhập nhựa, đường láng nhựa	99,18	99,27	99,32	99,25
2	Công trình cầu, hầm				
	Cầu, cống BTXM	93,02	93,09	93,13	93,08
IV	Công trình thủy lợi				
	Đập bê tông	99,67	99,72	99,75	99,71
	Kênh bê tông xi măng	109,16	109,17	109,18	109,17
	Tường chắn BTCT	103,42	103,45	103,46	103,44
V	Công trình hạ tầng kỹ thuật				
1	Công trình hệ thống đường ống cấp nước	104,99	105,02	105,03	105,01
2	Công trình mạng thoát nước	102,50	102,52	102,53	102,51
3	Công trình xử lý nước thải	105,76	105,77	105,77	105,76

CHỈ SỐ GIÁ PHẦN XÂY DỰNG HUYỆN KIM BẢNG (NĂM 2012=100)

Bảng 6

Đơn vị tính: %

STT	Loại công trình	Tháng 10	Tháng 11	Tháng 12	QIV/2016
I	Công trình xây dựng dân dụng				
1	Công trình nhà ở	98,53	98,55	98,57	98,55
2	Công trình giáo dục	100,87	100,90	100,91	100,90
3	Công trình văn hóa	94,62	94,64	94,65	94,64
4	Trụ sở cơ quan, văn phòng	97,58	97,62	97,63	97,61
5	Công trình y tế	97,86	97,88	97,89	97,88
6	Công trình khách sạn	94,06	94,08	94,09	94,08
7	Công trình tháp thu phát sóng truyền hình phát thanh		87,72	87,74	87,71
II	Công trình công nghiệp				
1	Công trình năng lượng				
	Đường dây	97,64	97,64	97,64	97,64
	Trạm biến áp	98,72	98,72	98,73	98,72
2	Công trình công nghiệp dệt, may mặc	97,01	97,03	97,03	97,02
3	Công trình sản xuất các sản phẩm nhựa	92,26	92,28	92,29	92,28
4	Công trình công nghiệp vật liệu xây dựng	90,75	90,79	90,81	90,78
III	Công trình giao thông				
1	Công trình đường bộ:				
	Đường bê tông xi măng	108,99	109,01	109,02	109,01
	Đường nhựa asphan, đường thấm nhập nhựa, đường láng nhựa	99,06	99,14	99,19	99,13
2	Công trình cầu, hầm				
	Cầu, cống BTXM	92,93	93,00	93,04	92,99
IV	Công trình thủy lợi				
1	Công trình đập:				
	Đập bê tông	99,38	99,43	99,45	99,42
	Kênh bê tông xi măng	109,14	109,15	109,16	109,15
	Tường chắn BTCT	103,42	103,45	103,46	103,44
V	Công trình hạ tầng kỹ thuật				
1	Công trình hệ thống đường ống cấp nước	104,99	105,02	105,03	105,01
2	Công trình thoát nước	102,50	102,52	102,53	102,51
3	Công trình xử lý nước thải	100,32	100,33	100,34	100,33



Bảng 7

CHỈ SỐ GIÁ VẬT LIỆU, NHÂN CÔNG, MÁY THI CÔNG HUYỆN KIM BẢNG (NĂM 2012=100)

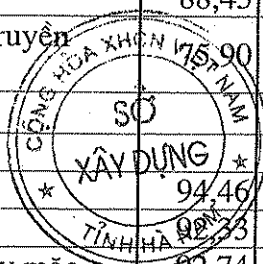
STT	Loại công trình	Tháng 10			Tháng 11		
		Vật liệu	Nhân công	Máy tc	Vật liệu	Nhân công	Máy tc
I	Công trình xây dựng dân dụng						
1	Công trình nhà ở	93,47	112,60	95,86	93,47	112,60	96,15
2	Công trình giáo dục	97,17	112,60	95,86	97,17	112,60	96,15
3	Công trình văn hóa	89,39	112,60	95,86	89,39	112,60	96,15
4	Trụ sở cơ quan, văn phòng	92,87	112,60	95,86	92,87	112,60	96,15
5	Công trình y tế	94,16	112,60	95,86	94,16	112,60	96,15
6	Công trình khách sạn	88,45	112,60	95,86	88,45	112,60	96,15
7	Công trình tháp thu phát sóng truyền hình, phát thanh	75,90	112,60	95,86	75,90	112,60	96,15
II	Công trình công nghiệp						
1	Công trình năng lượng						
	Đường dây	94,46	112,60	95,86	94,46	112,60	96,15
	Trạm biến áp	92,33	112,60	95,86	92,33	112,60	96,15
2	Công trình công nghiệp dệt, may mặc	92,74	112,60	95,86	92,74	112,60	96,15
3	Công trình sản xuất các sản phẩm nhựa	87,86	112,60	95,86	87,86	112,60	96,15
4	Công trình công nghiệp vật liệu xây dựng	84,79	112,60	95,86	84,79	112,60	96,15
III	Công trình giao thông						
1	Công trình đường bộ:						
	Đường bê tông xi măng	109,38	112,60	95,86	109,38	112,60	96,15
	Đường nhựa asphan, đường thấm nhập nhựa, đường láng nhựa	98,03	112,60	95,86	98,08	112,60	96,15
2	Công trình cầu, hầm						
	Cầu, cống BTXM	86,20	112,60	95,86	86,22	112,60	96,15
3	Công trình sân bay:						
	Đường băng cát hạ cánh	88,89	112,60	95,86	88,89	112,60	96,15
IV	Công trình thủy lợi						
	Đập bê tông	96,14	112,60	95,86	96,14	112,60	96,15
	Kênh bê tông xi măng	108,36	112,60	95,86	108,36	112,60	96,15
	Tường chắn BTCT	102,79	112,60	95,86	102,79	112,60	96,15
V	Công trình hạ tầng kỹ thuật						
1	Công trình hệ thống đường ống cấp nước	103,98	112,60	95,86	103,98	112,60	96,15
2	Công trình mạng thoát nước	100,09	112,60	95,86	100,09	112,60	96,15
3	Công trình xử lý nước thải	94,37	112,60	95,86	94,37	112,60	96,15

Bảng 7

CHỈ SỐ GIÁ VẬT LIỆU, NHÂN CÔNG, MÁY THI CÔNG HUYỆN KIM BẢNG (NĂM 2012=100)

Đơn vị tính: %

STT	Loại công trình	Tháng 12			Quý IV/2016		
		Vật liệu	Nhân công	Máy tc	Vật liệu	Nhân công	Máy tc
I	Công trình xây dựng dân dụng						
1	Công trình nhà ở	93,47	112,60	96,30	93,47	112,60	96,10
2	Công trình giáo dục	97,17	112,60	96,30	97,17	112,60	96,10
3	Công trình văn hóa	89,39	112,60	96,30	89,39	112,60	96,10
4	Trụ sở cơ quan, văn phòng	92,87	112,60	96,30	92,87	112,60	96,10
5	Công trình y tế	94,16	112,60	96,30	94,16	112,60	96,10
6	Công trình khách sạn	88,45	112,60	96,30	88,45	112,60	96,10
7	Công trình tháp thu phát sóng truyền hình, phát thanh	75,90	112,60	96,30	75,90	112,60	96,10
II	Công trình công nghiệp						
1	Công trình năng lượng						
	Đường dây	94,46	112,60	96,30	94,46	112,60	96,10
	Trạm biến áp	92,33	112,60	96,30	92,33	112,60	96,10
2	Công trình công nghiệp dệt, may mặc	92,74	112,60	96,30	92,74	112,60	96,10
3	Công trình sản xuất các sản phẩm nhựa	87,86	112,60	96,30	87,86	112,60	96,10
4	Công trình công nghiệp vật liệu xây dựng	84,79	112,60	96,30	84,79	112,60	96,10
III	Công trình giao thông						
1	Công trình đường bộ:						
	Đường bê tông xi măng	109,38	112,60	96,30	109,38	112,60	96,10
	Đường nhựa asphan, đường thấm nhập nhựa, đường láng nhựa	98,12	112,60	96,30	98,08	112,60	96,10
2	Công trình cầu, hầm						
	Cầu, cống BTXM	86,23	112,60	96,30	86,22	112,60	96,10
3	Công trình sân bay:						
	Đường băng cất hạ cánh	88,89	112,60	96,30	88,89	112,60	96,10
IV	Công trình thủy lợi						
	Đập bê tông	96,14	112,60	96,30	96,14	112,60	96,10
	Kênh bê tông xi măng	108,36	112,60	96,30	108,36	112,60	96,10
	Tường chắn BTCT	102,79	112,60	96,30	102,79	112,60	96,10
V	Công trình hạ tầng kỹ thuật						
1	Công trình hệ thống đường ống cấp nước	103,98	112,60	96,30	103,98	112,60	96,10
2	Công trình mạng thoát nước	100,09	112,60	96,30	100,09	112,60	96,10
3	Công trình xử lý nước thải	94,37	112,60	96,30	94,37	112,60	96,10



Bảng 8**CHỈ SỐ GIÁ LOẠI VẬT LIỆU XÂY DỰNG HUYỆN KIM BẢNG (NĂM 2012=100)**

Đơn vị tính: %

STT	Loại vật liệu	Tháng 10	Tháng 11	Tháng 12	QIV/2016
1	Xi măng	119,37	119,37	119,37	119,37
2	Cát xây dựng	146,90	146,90	146,90	146,90
3	Đá xây dựng	107,83	107,83	107,83	107,83
4	Gạch xây	86,06	86,06	86,06	86,06
5	Gỗ xây dựng	134,56	134,56	134,56	134,56
6	Thép xây dựng	65,60	65,60	65,60	65,60
7	Nhựa đường	73,05	73,05	73,05	73,05
8	Gạch lát	134,08	134,08	134,08	134,08
9	Vật liệu tấm lợp, bao che	93,39	93,39	93,39	93,39
10	Kính và khung nhôm	100,00	100,00	100,00	100,00
11	Sơn và vật liệu sơn	126,63	126,63	126,63	126,63
12	Vật tư ngành điện	100,85	100,85	100,85	100,85
13	Vật tư, đường ống cấp nước	100,58	100,58	100,58	100,58

1.3 Chỉ số giá xây dựng Huyện Duy Tiên

CHỈ SỐ GIÁ XÂY DỰNG CÔNG TRÌNH HUYỆN DUY TIÊN (NĂM 2012=100)

Bảng 9

Đơn vị tính: %

STT	Loại công trình	Tháng 10	Tháng 11	Tháng 12	QIV/2016
I	Công trình xây dựng dân dụng				
1	Công trình nhà ở	99,44	99,47	99,48	99,46
2	Công trình giáo dục	101,79	101,81	101,82	101,80
3	Công trình văn hóa	99,20	99,22	99,23	99,22
4	Trụ sở cơ quan, văn phòng	99,68	99,71	99,72	99,70
5	Công trình y tế	103,25	103,26	103,26	103,26
6	Công trình khách sạn	97,30	97,32	97,33	97,32
7	Công trình tháp thu phát sóng truyền hình, phát thanh	100,04	100,06	100,06	100,05
II	Công trình công nghiệp				
1	Công trình năng lượng				
	Đường dây	97,98	97,98	97,98	97,98
	Trạm biến áp	106,28	106,28	106,28	106,28
2	Công trình công nghiệp dệt, may mặc	105,27	105,28	105,28	105,28
3	Công trình sản xuất các sản phẩm nhựa	103,56	103,57	103,57	103,57
4	Công trình công nghiệp vật liệu xây	101,58	101,60	101,60	101,59
III	Công trình giao thông				
1	Công trình đường bộ:				
	Đường bê tông xi măng	108,34	108,36	108,37	108,36
	Đường nhựa asphan, đường thấm nhập nhựa, đường láng nhựa	98,54	98,62	98,67	98,61
2	Công trình cầu, hầm				
	Cầu, cống BTXM	92,76	92,83	92,87	92,82
IV	Công trình thủy lợi				
	Đập bê tông	99,22	99,27	99,30	99,27
	Kênh bê tông xi măng	108,49	108,50	108,51	108,50
	Tường chắn BTCT	102,64	102,67	102,68	102,66
V	Công trình hạ tầng kỹ thuật				
1	Công trình hệ thống đường ống cấp nước	104,70	104,73	104,74	104,72
2	Công trình mạng thoát nước	102,03	102,06	102,07	102,05
3	Công trình xử lý nước thải	105,66	105,67	105,67	105,67

Bảng 10**CHỈ SỐ GIÁ PHẦN XÂY DỰNG HUYỆN DUY TIÊN (NĂM 2012=100)**

Đơn vị tính: %

STT	Loại công trình	Tháng 10	Tháng 11	Tháng 12	QIV/2016
I	Công trình xây dựng dân dụng				
1	Công trình nhà ở	98,37	98,40	98,41	98,39
2	Công trình giáo dục	100,55	100,58	100,59	100,57
3	Công trình văn hóa	94,42	94,44	94,46	94,44
4	Trụ sở cơ quan, văn phòng	97,39	97,42	97,44	97,42
5	Công trình y tế	97,61	97,63	97,64	97,62
6	Công trình khách sạn	93,86	93,89	93,90	93,88
7	Công trình tháp thu phát sóng truyền hình, phát thanh	87,56	87,60	87,61	87,59
II	Công trình công nghiệp				
1	Công trình năng lượng				
	Đường dây	97,54	97,54	97,54	97,54
	Trạm biến áp	98,57	98,57	98,58	98,57
2	Công trình công nghiệp dệt, may mặc	96,79	96,80	96,81	96,80
3	Công trình sản xuất các sản phẩm nhựa	91,94	91,96	91,97	91,96
4	Công trình công nghiệp vật liệu xây dựng	90,51	90,55	90,57	90,54
III	Công trình giao thông				
1	Công trình đường bộ:				
	Đường bê tông xi măng	108,31	108,34	108,35	108,33
	Đường nhựa asphal, đường thấm nhập nhựa, đường láng nhựa	98,41	98,49	98,54	98,48
2	Công trình cầu, hầm				
	Cầu, cống BTXM	92,66	92,74	92,78	92,72
IV	Công trình thủy lợi				
1	Công trình đập:				
	Đập bê tông	98,92	98,97	98,99	98,96
	Kênh bê tông xi măng	108,44	108,46	108,46	108,45
	Tường chắn BTCT	102,64	102,67	102,68	102,66
V	Công trình hạ tầng kỹ thuật				
1	Công trình hệ thống đường ống cấp nước	104,70	104,73	104,74	104,72
2	Công trình thoát nước	102,03	102,06	102,07	102,05
3	Công trình xử lý nước thải	100,09	100,10	100,10	100,10

Bảng 11

CHỈ SỐ GIÁ VẬT LIỆU, NHÂN CÔNG, MÁY THI CÔNG HUYỆN DUY TIÊN (NĂM 2012=100)

STT	Loại công trình	Tháng 10			Tháng 11		
		Vật liệu	Nhân công	Máy tc	Vật liệu	Nhân công	Máy tc
I	Công trình xây dựng dân dụng						
1	Công trình nhà ở	93,23	112,60	95,86	93,23	112,60	96,15
2	Công trình giáo dục	96,69	112,60	95,86	96,69	112,60	96,15
3	Công trình văn hóa	89,11	112,60	95,86	89,11	112,60	96,15
4	Trụ sở cơ quan, văn phòng	92,58	112,60	95,86	92,58	112,60	96,15
5	Công trình y tế	93,83	112,60	95,86	93,83	112,60	96,15
6	Công trình khách sạn	88,17	112,60	95,86	88,17	112,60	96,15
7	Công trình tháp thu phát sóng truyền hình, phát thanh	75,71	112,60	95,86	75,71	112,60	96,15
II	Công trình công nghiệp						
1	Công trình năng lượng						
	Đường dây	94,33	112,60	95,86	94,33	112,60	96,15
	Trạm biến áp	92,11	112,60	95,86	92,11	112,60	96,15
2	Công trình công nghiệp dệt, may mặc	92,44	112,60	95,86	92,44	112,60	96,15
3	Công trình sản xuất các sản phẩm nhựa	87,46	112,60	95,86	87,46	112,60	96,15
4	Công trình công nghiệp vật liệu xây dựng	84,45	112,60	95,86	84,45	112,60	96,15
III	Công trình giao thông						
1	Công trình đường bộ:						
	Đường bê tông xi măng	108,41	112,60	95,86	108,41	112,60	96,15
	Đường nhựa asphal, đường thấm nhập nhựa, đường láng nhựa	97,18	112,60	95,86	97,24	112,60	96,15
2	Công trình cầu, hầm						
	Cầu, cống BTXM	85,77	112,60	95,86	85,79	112,60	96,15
3	Công trình sân bay:						
	Đường băng cất hạ cánh	88,38	112,60	95,86	88,38	112,60	96,15
IV	Công trình thủy lợi						
	Đập bê tông	95,40	112,60	95,86	95,40	112,60	96,15
	Kênh bê tông xi măng	107,26	112,60	95,86	107,26	112,60	96,15
	Tường chắn BTCT	101,79	112,60	95,86	101,79	112,60	96,15
V	Công trình hạ tầng kỹ thuật						
1	Công trình hệ thống đường ống cấp nước	103,58	112,60	95,86	103,58	112,60	96,15
2	Công trình mạng thoát nước	99,44	112,60	95,86	99,44	112,60	96,15
3	Công trình xử lý nước thải	94,01	112,60	95,86	94,01	112,60	96,15

Bảng 11

CHỈ SỐ GIÁ VẬT LIỆU, NHÂN CÔNG, MÁY THI CÔNG HUYỆN DUY TIÊN (NĂM 2012=100)

Đơn vị tính: %

STT	Loại công trình	Tháng 12			Quý IV/2016		
		Vật liệu	Nhân công	Máy tc	Vật liệu	Nhân công	Máy tc
I	Công trình xây dựng dân dụng						
1	Công trình nhà ở	93,23	112,60	96,30	93,23	112,60	96,10
2	Công trình giáo dục	96,69	112,60	96,30	96,69	112,60	96,10
3	Công trình văn hóa	89,11	112,60	96,30	89,11	112,60	96,10
4	Trụ sở cơ quan, văn phòng	92,58	112,60	96,30	92,58	112,60	96,10
5	Công trình y tế	93,83	112,60	96,30	93,83	112,60	96,10
6	Công trình khách sạn	88,17	112,60	96,30	88,17	112,60	96,10
7	Công trình tháp thu phát sóng truyền hình phát thanh	75,71	112,60	96,30	75,71	112,60	96,10
II	Công trình công nghiệp						
1	Công trình năng lượng						
	Đường dây	94,33	112,60	96,30	94,33	112,60	96,10
	Trạm biến áp	92,11	112,60	96,30	92,11	112,60	96,10
2	Công trình công nghiệp dệt, may mặc	92,44	112,60	96,30	92,44	112,60	96,10
3	Công trình sản xuất các sản phẩm nhựa	87,46	112,60	96,30	87,46	112,60	96,10
4	Công trình công nghiệp vật liệu xây dựng	84,45	112,60	96,30	84,45	112,60	96,10
III	Công trình giao thông						
1	Công trình đường bộ:						
	Đường bê tông xi măng	108,41	112,60	96,30	108,41	112,60	96,10
	Đường nhựa asphan, đường thấm nhập nhựa, đường láng nhựa	97,28	112,60	96,30	97,23	112,60	96,10
2	Công trình cầu, hầm						
	Cầu, cống BTXM	85,80	112,60	96,30	85,79	112,60	96,10
3	Công trình sân bay:						
	Đường băng cát hạ cánh	88,38	112,60	96,30	88,38	112,60	96,10
IV	Công trình thủy lợi						
	Đập bê tông	95,40	112,60	96,30	95,40	112,60	96,10
	Kênh bê tông xi măng	107,26	112,60	96,30	107,26	112,60	96,10
	Tường chắn BTCT	101,79	112,60	96,30	101,79	112,60	96,10
V	Công trình hạ tầng kỹ thuật						
1	Công trình hệ thống đường ống cấp nước	103,58	112,60	96,30	103,58	112,60	96,10
2	Công trình mạng thoát nước	99,44	112,60	96,30	99,44	112,60	96,10
3	Công trình xử lý nước thải	94,01	112,60	96,30	94,01	112,60	96,10

Bảng 12**CHỈ SỐ GIÁ LOẠI VẬT LIỆU XÂY DỰNG HUYỆN DUY TIÊN (NĂM 2012=100)**

Đơn vị tính: %

STT	Loại vật liệu	Tháng 10	Tháng 11	Tháng 12	QIV/2016
1	Xi măng	117,59	117,59	117,59	117,59
2	Cát xây dựng	143,08	143,08	143,08	143,08
3	Đá xây dựng	107,24	107,24	107,24	107,24
4	Gạch xây	86,23	86,23	86,23	86,23
5	Gỗ xây dựng	134,56	134,56	134,56	134,56
6	Thép xây dựng	65,60	65,60	65,60	65,60
7	Nhựa đường	73,05	73,05	73,05	73,05
8	Gạch lát	134,08	134,08	134,08	134,08
9	Vật liệu tấm lợp, bao che	93,39	93,39	93,39	93,39
10	Kính và khung nhôm	100,00	100,00	100,00	100,00
11	Sơn và vật liệu sơn	126,63	126,63	126,63	126,63
12	Vật tư ngành điện	100,85	100,85	100,85	100,85
13	Vật tư, đường ống cấp nước	100,58	100,58	100,58	100,58

1.4 Chỉ số giá xây dựng Huyện Lý Nhân

Bảng 13

CHỈ SỐ GIÁ XÂY DỰNG CÔNG TRÌNH HUYỆN LÝ NHÂN (NĂM 2012=100)

Đơn vị tính: %

STT	Loại công trình	Tháng 10	Tháng 11	Tháng 12	QIV/2016
I	Công trình xây dựng dân dụng				
1	Công trình nhà ở	100,94	100,97	100,98	100,96
2	Công trình giáo dục	103,20	103,22	103,24	103,22
3	Công trình văn hóa	100,12	100,14	100,14	100,13
4	Trụ sở cơ quan, văn phòng	100,91	100,93	100,95	100,93
5	Công trình y tế	103,94	103,95	103,95	103,95
6	Công trình khách sạn	98,37	98,39	98,40	98,39
7	Công trình tháp thu phát sóng truyền hình, phát thanh	100,78	100,79	100,80	100,79
II	Công trình công nghiệp				
1	Công trình năng lượng				
	Đường dây	99,00	99,00	99,00	99,00
	Trạm biến áp	106,87	106,87	106,88	106,87
2	Công trình công nghiệp dệt, may mặc	105,74	105,74	105,75	105,74
3	Công trình sản xuất các sản phẩm nhựa	103,93	103,94	103,94	103,93
4	Công trình công nghiệp vật liệu xây dựng	102,08	102,10	102,10	102,09
III	Công trình giao thông				
1	Công trình đường bộ:				
	Đường Bê tông xi măng	109,79	109,81	109,82	109,81
	Đường nhựa asphan, đường thấm nhập nhựa, đường láng nhựa	99,27	99,36	99,41	99,34
2	Công trình cầu, hầm				
	Cầu, cống BTXM	94,10	94,18	94,21	94,16
IV	Công trình thủy lợi				
	Đập bê tông	100,62	100,67	100,70	100,66
	Kênh bê tông xi măng	110,40	110,42	110,42	110,41
	Tường chắn BTCT	103,54	103,57	103,58	103,57
V	Công trình hạ tầng kỹ thuật				
1	Công trình hệ thống đường ống cấp nước	106,05	106,08	106,09	106,07
2	Công trình mạng thoát nước	103,48	103,50	103,51	103,50
3	Công trình xử lý nước thải	106,51	106,52	106,52	106,52

CHỈ SỐ GIÁ PHẦN XÂY DỰNG HUYỆN LÝ NHÂN (NĂM 2012=100)

Bảng 14

Đơn vị: %

STT	Loại công trình	Tháng 10	Tháng 11	Tháng 12	QIV/2016
I	Công trình xây dựng dân dụng				
1	Công trình nhà ở	100,03	100,05	100,07	100,05
2	Công trình giáo dục	102,19	102,21	102,22	102,21
3	Công trình văn hóa	95,76	95,78	95,79	95,78
4	Trụ sở cơ quan, văn phòng	98,90	98,93	98,94	98,92
5	Công trình y tế	98,90	98,92	98,93	98,92
6	Công trình khách sạn	95,23	95,26	95,27	95,25
7	Công trình tháp thu phát sóng truyền hình, phát thanh	89,25	89,29	89,31	89,28
II	Công trình công nghiệp				
1	Công trình năng lượng				
	Đường dây	98,60	98,60	98,60	98,60
	Trạm biến áp	100,50	100,51	100,51	100,51
2	Công trình công nghiệp dệt, may mặc	93,00	93,02	93,03	93,02
3	Công trình sản xuất các sản phẩm nhựa	91,89	91,73	91,75	91,72
4	Công trình công nghiệp vật liệu xây dựng				
III	Công trình giao thông				
1	Công trình đường bộ:				
	Đường bê tông xi măng	109,79	109,81	109,83	109,81
	Đường nhựa asphan, đường thấm nhập nhựa, đường láng nhựa	99,15	99,23	99,28	99,22
2	Công trình cầu, hầm				
	Cầu, cống BTXM	94,01	94,09	94,13	94,08
IV	Công trình thủy lợi				
1	Công trình đập:				
	Đập bê tông	100,36	100,41	100,43	100,40
	Kênh bê tông xi măng	110,43	110,44	110,45	110,44
	Tường chắn BTCT	103,54	103,57	103,58	103,57
V	Công trình hạ tầng kỹ thuật				
1	Công trình hệ thống đường ống cấp nước	106,05	106,08	106,09	106,07
2	Công trình thoát nước	103,48	103,50	103,51	103,50
3	Công trình xử lý nước thải	102,11	102,12	102,13	102,12

Bảng 15**CHỈ SỐ GIÁ VẬT LIỆU, NHÂN CÔNG, MÁY THI CÔNG HUYỆN LÝ NHÂN (NĂM 2012=100)**

STT	Loại công trình	Tháng 10			Tháng 11		
		Vật liệu	Nhân công	Máy tc	Vật liệu	Nhân công	Máy tc
I	Công trình xây dựng dân dụng						
1	Công trình nhà ở	93,25	118,60	97,23	93,25	118,60	97,52
2	Công trình giáo dục	96,74	118,60	97,23	96,74	118,60	97,52
3	Công trình văn hóa	89,12	118,60	97,23	89,12	118,60	97,52
4	Trụ sở cơ quan, văn phòng	92,62	118,60	97,23	92,62	118,60	97,52
5	Công trình y tế	93,88	118,60	97,23	93,88	118,60	97,52
6	Công trình khách sạn	88,20	118,60	97,23	88,20	118,60	97,52
7	Công trình tháp thu phát sóng truyền hình, phát thanh	75,71	118,60	97,23	75,71	118,60	97,52
II	Công trình công nghiệp						
1	Công trình năng lượng						
	Đường dây	94,33	118,60	97,23	94,33	118,60	97,52
	Trạm biến áp	92,17	118,60	97,23	92,17	118,60	97,52
2	Công trình công nghiệp dệt, may mặc	92,51	118,60	97,23	92,51	118,60	97,52
3	Công trình sản xuất các sản phẩm nhựa	87,49	118,60	97,23	87,49	118,60	97,52
4	Công trình công nghiệp vật liệu xây dựng	84,49	118,60	97,23	84,49	118,60	97,52
III	Công trình giao thông						
1	Công trình đường bộ:						
	Đường bê tông xi măng	108,44	118,60	97,23	108,44	118,60	97,52
	Đường nhựa asphan, đường thấm nhập nhựa, đường láng nhựa	97,20	118,60	97,23	97,25	118,60	97,52
2	Công trình cầu, hầm						
	Cầu, cống BTXM	85,77	118,60	97,23	85,79	118,60	97,52
3	Công trình sân bay:						
	Đường băng cất hạ cánh	88,38	118,60	97,23	88,38	118,60	97,52
IV	Công trình thủy lợi						
	Đập bê tông	95,40	118,60	97,23	95,40	118,60	97,52
	Kênh bê tông xi măng	107,28	118,60	97,23	107,28	118,60	97,52
	Tường chắn BTCT	101,79	118,60	97,23	101,79	118,60	97,52
V	Công trình hạ tầng kỹ thuật						
1	Công trình hệ thống đường ống cấp nước	103,61	118,60	97,23	103,61	118,60	97,52
2	Công trình mạng thoát nước	99,48	118,60	97,23	99,48	118,60	97,52
3	Công trình xử lý nước thải	94,07	118,60	97,23	94,07	118,60	97,52

Bảng 15**CHỈ SỐ GIÁ VẬT LIỆU, NHÂN CÔNG, MÁY THI CÔNG HUYỆN LÝ NHÂN (NĂM 2012=100)**

Đơn vị tính: %

STT	Loại công trình	Tháng 12			Quý IV/2016		
		Vật liệu	Nhân công	Máy tc	Vật liệu	Nhân công	Máy tc
I	Công trình xây dựng dân dụng						
1	Công trình nhà ở	93,25	118,60	97,67	93,25	118,60	97,47
2	Công trình giáo dục	96,74	118,60	97,67	96,74	118,60	97,47
3	Công trình văn hóa	89,12	118,60	97,67	89,12	118,60	97,47
4	Trụ sở cơ quan, văn phòng	92,62	118,60	97,67	92,62	118,60	97,47
5	Công trình y tế	93,88	118,60	97,67	93,88	118,60	97,47
6	Công trình khách sạn	88,20	118,60	97,67	88,20	118,60	97,47
7	Công trình tháp thu phát sóng truyền hình, phát thanh		118,60	97,67	75,71	118,60	97,47
II	Công trình công nghiệp						
1	Công trình năng lượng						
	Đường dây	94,33	118,60	97,67	94,33	118,60	97,47
	Trạm biến áp	92,17	118,60	97,67	92,17	118,60	97,47
2	Công trình công nghiệp dệt, may mặc	92,51	118,60	97,67	92,51	118,60	97,47
3	Công trình sản xuất các sản phẩm nhựa	87,49	118,60	97,67	87,49	118,60	97,47
4	Công trình công nghiệp vật liệu xây dựng	84,49	118,60	97,67	84,49	118,60	97,47
III	Công trình giao thông						
1	Công trình đường bộ:						
	Đường bê tông xi măng	108,44	118,60	97,67	108,44	118,60	97,47
	Đường nhựa asphan, đường thấm nhập nhựa, đường láng nhựa	97,29	118,60	97,67	97,25	118,60	97,47
2	Công trình cầu, hầm						
	Cầu, cống BTXM	85,80	118,60	97,67	85,79	118,60	97,47
3	Công trình sân bay:						
	Đường băng cất hạ cánh	88,38	118,60	97,67	88,38	118,60	97,47
IV	Công trình thủy lợi						
	Đập bê tông	95,40	118,60	97,67	95,40	118,60	97,47
	Kênh bê tông xi măng	107,28	118,60	97,67	107,28	118,60	97,47
	Tường chắn BTCT	101,79	118,60	97,67	101,79	118,60	97,47
V	Công trình hạ tầng kỹ thuật						
1	Công trình hệ thống đường ống cấp nước	103,61	118,60	97,67	103,61	118,60	97,47
2	Công trình mạng thoát nước	99,48	118,60	97,67	99,48	118,60	97,47
3	Công trình xử lý nước thải	94,07	118,60	97,67	94,07	118,60	97,47

Bảng 16**CHỈ SỐ GIÁ LOẠI VẬT LIỆU XÂY DỰNG HUYỆN LÝ NHÂN (NĂM 2012=100)**

Đơn vị tính: %

STT	Loại vật liệu	Tháng 10	Tháng 11	Tháng 12	QIV/2016
1	Xi măng	117,59	117,59	117,59	117,59
2	Cát xây dựng	143,08	143,08	143,08	143,08
3	Đá xây dựng	107,24	107,24	107,24	107,24
4	Gạch xây	86,66	86,66	86,66	86,66
5	Gỗ xây dựng	134,56	134,56	134,56	134,56
6	Thép xây dựng	65,60	65,60	65,60	65,60
7	Nhựa đường	73,05	73,05	73,05	73,05
8	Gạch lát	134,08	134,08	134,08	134,08
9	Vật liệu tấm lợp, bao che	93,39	93,39	93,39	93,39
10	Kính và khung nhôm	100,00	100,00	100,00	100,00
11	Sơn và vật liệu sơn	126,63	126,63	126,63	126,63
12	Vật tư ngành điện	100,85	100,85	100,85	100,85
13	Vật tư, đường ống cấp nước	100,58	100,58	100,58	100,58

1.5 Chỉ số giá xây dựng Huyện Bình Lục

Bảng 17

CHỈ SỐ GIÁ XÂY DỰNG CÔNG TRÌNH HUYỆN BÌNH LỤC (NĂM 2012=100)

Đơn vị tính: %

STT	Loại công trình	Tháng 10	Tháng 11	Tháng 12	QIV/2016
I	Công trình xây dựng dân dụng				
1	Công trình nhà ở	100,95	100,97	100,99	100,97
2	Công trình giáo dục	103,25	103,27	103,28	103,27
3	Công trình văn hóa	100,13	100,14	100,15	100,14
4	Trụ sở cơ quan, văn phòng	100,92	100,95	100,96	100,94
5	Công trình y tế	103,95	103,96	103,96	103,96
6	Công trình khách sạn	98,38	98,40	98,41	98,40
7	Công trình tháp thu phát sóng truyền hình, phát thanh	100,78	100,80	100,81	100,80
II	Công trình công nghiệp				
1	Công trình năng lượng				
	Đường dây	99,00	99,00	99,00	99,00
	Trạm biến áp	106,88	106,88	106,88	106,88
2	Công trình công nghiệp dệt, may mặc	105,74	105,75	105,75	105,75
3	Công trình sản xuất các sản phẩm nhựa	103,94	103,95	103,95	103,95
4	Công trình công nghiệp vật liệu xây	102,09	102,10	102,11	102,10
III	Công trình giao thông				
1	Công trình đường bộ:				
	Đường Bê tông xi măng	109,82	109,85	109,86	109,84
	Đường nhựa asphan, đường thấm nhập nhựa, đường láng nhựa	99,39	99,48	99,53	99,47
2	Công trình cầu, hầm				
	Cầu, cống BTXM	94,12	94,19	94,23	94,18
IV	Công trình thủy lợi				
	Đập bê tông	100,65	100,70	100,72	100,69
	Kênh bê tông xi măng	110,45	110,46	110,47	110,46
	Tường chắn BTCT	103,58	103,61	103,62	103,60
V	Công trình hạ tầng kỹ thuật				
1	Công trình hệ thống đường ống cấp nước	106,11	106,14	106,15	106,14
2	Công trình mạng thoát nước	103,51	103,53	103,54	103,53
3	Công trình xử lý nước thải	106,52	106,52	106,52	106,52

Bảng 18**CHỈ SỐ GIÁ PHẦN XÂY DỰNG HUYỆN BÌNH LỤC (NĂM 2012=100)**

Đơn vị tính: %

STT	Loại công trình	Tháng 10	Tháng 11	Tháng 12	QIV/2016
I	Công trình xây dựng dân dụng				
1	Công trình nhà ở	100,03	100,06	100,08	100,06
2	Công trình giáo dục	102,24	102,26	102,28	102,26
3	Công trình văn hóa	95,77	95,79	95,80	95,79
4	Trụ sở cơ quan, văn phòng	98,92	98,95	98,97	98,94
5	Công trình y tế	98,92	98,94	98,95	98,94
6	Công trình khách sạn	95,24	95,27	95,28	95,26
7	Công trình tháp thu phát sóng truyền hình, phát thanh	89,26	89,30	89,32	89,29
II	Công trình công nghiệp				
1	Công trình năng lượng				
	Đường dây	98,61	98,61	98,61	98,61
	Trạm biến áp	100,52	100,53	100,53	100,53
2	Công trình công nghiệp dệt, may mặc	98,17	98,19	98,19	98,18
3	Công trình sản xuất các sản phẩm nhựa	93,04	93,06	93,07	93,06
4	Công trình công nghiệp vật liệu xây	91,71	91,75	91,77	91,74
III	Công trình giao thông				
1	Công trình đường bộ:				
	Đường bê tông xi măng	109,83	109,85	109,86	109,85
	Đường nhựa asphan, đường thấm nhập nhựa, đường láng nhựa	99,27	99,35	99,41	99,34
2	Công trình cầu, hầm				
	Cầu, cống BTXM	94,03	94,10	94,14	94,09
IV	Công trình thủy lợi				
1	Công trình đập:				
	Đập bê tông	100,38	100,43	100,46	100,42
	Kênh bê tông xi măng	110,47	110,49	110,50	110,49
	Tường chắn BTCT	103,58	103,61	103,62	103,60
V	Công trình hạ tầng kỹ thuật				
1	Công trình hệ thống đường ống cấp nước	106,11	106,14	106,15	106,14
2	Công trình thoát nước	103,51	103,53	103,54	103,53
3	Công trình xử lý nước thải	102,13	102,14	102,14	102,14

Bảng 19**CHỈ SỐ GIÁ VẬT LIỆU, NHÂN CÔNG, MÁY THI CÔNG HUYỆN BÌNH LỤC (NĂM 2012=100)**

STT	Loại công trình	Tháng 10			Tháng 11		
		Vật liệu	Nhân công	Máy tc	Vật liệu	Nhân công	Máy tc
I	Công trình xây dựng dân dụng						
1	Công trình nhà ở	93,26	118,60	97,23	93,26	118,60	97,52
2	Công trình giáo dục	96,82	118,60	97,23	96,82	118,60	97,52
3	Công trình văn hóa	89,14	118,60	97,23	89,14	118,60	97,52
4	Trụ sở cơ quan, văn phòng	92,65	118,60	97,23	92,65	118,60	97,52
5	Công trình y tế	93,90	118,60	97,23	93,90	118,60	97,52
6	Công trình khách sạn	88,21	118,60	97,23	88,21	118,60	97,52
7	Công trình tháp thu phát sóng truyền hình phát thanh	75,72	118,60	97,23	75,72	118,60	97,52
II	Công trình công nghiệp						
1	Công trình năng lượng						
	Đường dây	94,34	118,60	97,23	94,34	118,60	97,52
	Trạm biến áp	92,20	118,60	97,23	92,20	118,60	97,52
2	Công trình công nghiệp dệt, may mặc	92,53	118,60	97,23	92,53	118,60	97,52
3	Công trình sản xuất các sản phẩm nhựa	87,55	118,60	97,23	87,55	118,60	97,52
4	Công trình công nghiệp vật liệu xây dựng	84,52	118,60	97,23	84,52	118,60	97,52
III	Công trình giao thông						
1	Công trình đường bộ:						
	Đường Bê tông xi măng	108,49	118,60	97,23	108,49	118,60	97,52
	Đường nhựa asphan, đường thấm nhập nhựa, đường láng nhựa	97,35	118,60	97,23	97,41	118,60	97,52
2	Công trình cầu, hầm						
	Cầu, cống BTXM	85,80	118,60	97,23	85,81	118,60	97,52
3	Công trình sân bay:						
	Đường băng cát hạ cánh	88,40	118,60	97,23	88,40	118,60	97,52
IV	Công trình thủy lợi						
	Đập bê tông	95,44	118,60	97,23	95,44	118,60	97,52
	Kênh bê tông xi măng	107,35	118,60	97,23	107,35	118,60	97,52
	Tường chắn BTCT	101,83	118,60	97,23	101,83	118,60	97,52
V	Công trình hạ tầng kỹ thuật						
1	Công trình hệ thống đường ống cấp nước	103,70	118,60	97,23	103,70	118,60	97,52
2	Công trình mạng thoát nước	99,52	118,60	97,23	99,52	118,60	97,52
3	Công trình xử lý nước thải	94,09	118,60	97,23	94,09	118,60	97,52

Bảng 19

CHỈ SỐ GIÁ VẬT LIỆU, NHÂN CÔNG, MÁY THI CÔNG HUYỆN BÌNH LỤC (NĂM 2012=100)

Đơn vị tính: %

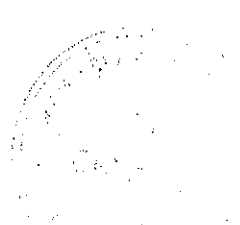
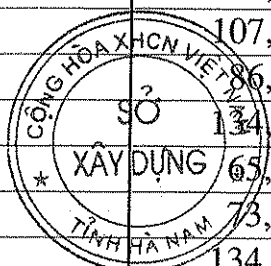
STT	Loại công trình	Tháng 12			Quý IV/2016		
		Vật liệu	Nhân công	Máy tc	Vật liệu	Nhân công	Máy tc
I	Công trình xây dựng dân dụng						
1	Công trình nhà ở	93,26	118,60	97,67	93,26	118,60	97,47
2	Công trình giáo dục	96,82	118,60	97,67	96,82	118,60	97,47
3	Công trình văn hóa	89,14	118,60	97,67	89,14	118,60	97,47
4	Trụ sở cơ quan, văn phòng	92,65	118,60	97,67	92,65	118,60	97,47
5	Công trình y tế	93,90	118,60	97,67	93,90	118,60	97,47
6	Công trình khách sạn	88,21	118,60	97,67	88,21	118,60	97,47
7	Công trình tháp thu phát sóng truyền hình, phát thanh	75,72	118,60	97,67	75,72	118,60	97,47
II	Công trình công nghiệp						
1	Công trình năng lượng						
	Đường dây	94,34	118,60	97,67	94,34	118,60	97,47
	Trạm biến áp	92,20	118,60	97,67	92,20	118,60	97,47
2	Công trình công nghiệp dệt, may mặc	92,53	118,60	97,67	92,53	118,60	97,47
3	Công trình sản xuất các sản phẩm nhựa	87,55	118,60	97,67	87,55	118,60	97,47
4	Công trình công nghiệp vật liệu xây dựng	84,52	118,60	97,67	84,52	118,60	97,47
III	Công trình giao thông						
1	Công trình đường bộ:						
	Đường Bê tông xi măng	108,49	118,60	97,67	108,49	118,60	97,47
	Đường nhựa asphan, đường thấm nhập nhựa, đường láng nhựa	97,45	118,60	97,67	97,41	118,60	97,47
2	Công trình cầu, hầm						
	Cầu, cống BTXM	85,83	118,60	97,67	85,81	118,60	97,47
3	Công trình sân bay:						
	Đường băng cát hạ cánh	88,40	118,60	97,67	88,40	118,60	97,47
IV	Công trình thủy lợi						
	Đập bê tông	95,44	118,60	97,67	95,44	118,60	97,47
	Kênh bê tông xi măng	107,35	118,60	97,67	107,35	118,60	97,47
	Tường chắn BTCT	101,83	118,60	97,67	101,83	118,60	97,47
V	Công trình hạ tầng kỹ thuật						
1	Công trình hệ thống đường ống cấp nước	103,70	118,60	97,67	103,70	118,60	97,47
2	Công trình mạng thoát nước	99,52	118,60	97,67	99,52	118,60	97,47
3	Công trình xử lý nước thải	94,09	118,60	97,67	94,09	118,60	97,47

Bảng 20

CHỈ SỐ GIÁ LOẠI VẬT LIỆU XÂY DỰNG HUYỆN BÌNH LỤC (NĂM 2012=100)

Đơn vị tính: %

STT	Loại vật liệu	Tháng 10	Tháng 11	Tháng 12	QIV/2016
1	Xi măng	117,59	117,59	117,59	117,59
2	Cát xây dựng	144,03	144,03	144,03	144,03
3	Đá xây dựng	107,24	107,24	107,24	107,24
4	Gạch xây	86,66	86,66	86,66	86,66
5	Gỗ xây dựng	134,56	134,56	134,56	134,56
6	Thép xây dựng	65,60	65,60	65,60	65,60
7	Nhựa đường	73,05	73,05	73,05	73,05
8	Gạch lát	134,08	134,08	134,08	134,08
9	Vật liệu tấm lợp, bao che	93,39	93,39	93,39	93,39
10	Kính và khung nhôm	100,00	100,00	100,00	100,00
11	Sơn và vật liệu sơn	126,63	126,63	126,63	126,63
12	Vật tư ngành điện	100,85	100,85	100,85	100,85
13	Vật tư, đường ống cấp nước	100,58	100,58	100,58	100,58



1.6 Chỉ số giá xây dựng Huyện Thanh Liêm

Bảng 21

CHỈ SỐ GIÁ XÂY DỰNG CÔNG TRÌNH HUYỆN THANH LIÊM (NĂM 2012=100)

Đơn vị tính: %

STT	Loại công trình	Tháng 10	Tháng 11	Tháng 12	QIV/2016
I	Công trình xây dựng dân dụng				
1	Công trình nhà ở	101,09	101,11	101,12	101,11
2	Công trình giáo dục	103,49	103,51	103,52	103,51
3	Công trình văn hóa	100,26	100,27	100,28	100,27
4	Trụ sở cơ quan, văn phòng	101,07	101,09	101,11	101,09
5	Công trình y tế	104,08	104,09	104,10	104,09
6	Công trình khách sạn	98,53	98,55	98,56	98,55
7	Công trình tháp thu phát sóng truyền hình, phát thanh	100,83	100,85	100,85	100,84
II	Công trình công nghiệp				
1	Công trình năng lượng				
	Đường dây	99,09	99,09	99,10	99,09
	Trạm biến áp	106,92	106,93	106,93	106,93
2	Công trình công nghiệp dệt, may mặc	105,82	105,83	105,83	105,83
3	Công trình sản xuất các sản phẩm nhựa	104,04	104,05	104,05	104,05
4	Công trình công nghiệp vật liệu xây dựng	102,18	102,20	102,21	102,20
III	Công trình giao thông				
1	Công trình đường bộ:				
	Đường Bê tông xi măng	110,46	110,48	110,49	110,48
	Đường nhựa asphal, đường thấm nhập nhựa, đường láng nhựa	99,91	99,99	100,04	99,98
2	Công trình cầu, hầm				
	Cầu, cống BTXM	94,36	94,43	94,47	94,42
IV	Công trình thủy lợi				
	Đập bê tông	101,07	101,12	101,14	101,11
	Kênh bê tông xi măng	111,07	111,08	111,09	111,08
	Tường chắn BTCT	104,32	104,35	104,36	104,34
V	Công trình hạ tầng kỹ thuật				
1	Công trình hệ thống đường ống cấp nước	106,34	106,37	106,38	106,37
2	Công trình mạng thoát nước	103,95	103,97	103,98	103,97
3	Công trình xử lý nước thải	106,62	106,62	106,62	106,62

CHỈ SỐ GIÁ PHẦN XÂY DỰNG HUYỆN THANH LIÊM (NĂM 2012=100)

Bảng 22

Đơn vị tính: %

STT	Loại công trình	Tháng 10	Tháng 11	Tháng 12	QIV/2016
I	Công trình xây dựng dân dụng				
1	Công trình nhà ở	100,18	100,21	100,23	100,21
2	Công trình giáo dục	102,52	102,55	102,56	102,54
3	Công trình văn hóa	95,96	95,98	95,99	95,98
4	Trụ sở cơ quan, văn phòng	99,10	99,13	99,15	99,12
5	Công trình y tế	99,17	99,19	99,20	99,18
6	Công trình khách sạn	95,43	95,46	95,47	95,46
7	Công trình tháp thu phát sóng truyền hình phát thanh	89,37	89,41	89,43	89,40
II	Công trình công nghiệp				
1	Công trình năng lượng				
	Đường dây	98,70	98,70	98,70	98,70
	Trạm biến áp	100,67	100,68	100,68	100,68
2	Công trình công nghiệp dệt, may mặc	98,39	98,41	98,42	98,40
3	Công trình sản xuất các sản phẩm nhựa	93,33	93,35	93,36	93,34
4	Công trình công nghiệp vật liệu xây dựng	91,94	91,98	92,00	91,97
III	Công trình giao thông				
1	Công trình đường bộ:				
	Đường bê tông xi măng	110,47	110,49	110,50	110,49
	Đường nhựa asphan, đường thấm nhập nhựa, đường láng nhựa	99,79	99,88	99,93	99,87
2	Công trình cầu, hầm				
	Cầu, cống BTXM	94,28	94,35	94,39	94,34
IV	Công trình thủy lợi				
1	Công trình đập:				
	Đập bê tông	100,81	100,87	100,89	100,86
	Kênh bê tông xi măng	111,12	111,14	111,14	111,13
	Tường chắn BTCT	104,32	104,35	104,36	104,34
V	Công trình hạ tầng kỹ thuật				
1	Công trình hệ thống đường ống cấp nước	106,34	106,37	106,38	106,37
2	Công trình thoát nước	103,95	103,97	103,98	103,97
3	Công trình xử lý nước thải	102,37	102,37	102,38	102,37

Bảng 23

CHỈ SỐ GIÁ VẬT LIỆU, NHÂN CÔNG, MÁY THI CÔNG HUYỆN THANH LIÊM (NĂM 2012=100)

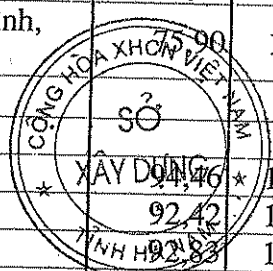
STT	Loại công trình	Tháng 10			Tháng 11		
		Vật liệu	Nhân công	Máy tc	Vật liệu	Nhân công	Máy tc
I	Công trình xây dựng dân dụng						
1	Công trình nhà ở	93,49	118,60	97,23	93,49	118,60	97,52
2	Công trình giáo dục	97,24	118,60	97,23	97,24	118,60	97,52
3	Công trình văn hóa	89,40	118,60	97,23	89,40	118,60	97,52
4	Trụ sở cơ quan, văn phòng	92,92	118,60	97,23	92,92	118,60	97,52
5	Công trình y tế	94,24	118,60	97,23	94,24	118,60	97,52
6	Công trình khách sạn	88,48	118,60	97,23	88,48	118,60	97,52
7	Công trình tháp thu phát sóng truyền hình phát thanh	75,90	118,60	97,23	75,90	118,60	97,52
II	Công trình công nghiệp						
1	Công trình năng lượng						
	Đường dây	94,46	118,60	97,23	94,46	118,60	97,52
	Trạm biến áp	92,42	118,60	97,23	92,42	118,60	97,52
2	Công trình công nghiệp dệt, may mặc	92,83	118,60	97,23	92,83	118,60	97,52
3	Công trình sản xuất các sản phẩm nhựa	87,91	118,60	97,23	87,91	118,60	97,52
4	Công trình công nghiệp vật liệu xây dựng	84,84	118,60	97,23	84,84	118,60	97,52
III	Công trình giao thông						
1	Công trình đường bộ:						
	Đường bê tông xi măng	109,42	118,60	97,23	109,42	118,60	97,52
	Đường nhựa asphan, đường thấm nhập nhựa, đường láng nhựa	98,03	118,60	97,23	98,09	118,60	97,52
2	Công trình cầu, hầm						
	Cầu, cống BTXM	86,20	118,60	97,23	86,22	118,60	97,52
3	Công trình sân bay:						
	Đường băng cất hạ cánh	88,89	118,60	97,23	88,89	118,60	97,52
IV	Công trình thủy lợi						
	Đập bê tông	96,13	118,60	97,23	96,13	118,60	97,52
	Kênh bê tông xi măng	108,37	118,60	97,23	108,37	118,60	97,52
	Tường chắn BTCT	102,79	118,60	97,23	102,79	118,60	97,52
V	Công trình hạ tầng kỹ thuật						
1	Công trình hệ thống đường ống cấp nước	104,02	118,60	97,23	104,02	118,60	97,52
2	Công trình mạng thoát nước	100,14	118,60	97,23	100,14	118,60	97,52
3	Công trình xử lý nước thải	94,46	118,60	97,23	94,46	118,60	97,52

CHỈ SỐ GIÁ VẬT LIỆU, NHÂN CÔNG, MÁY THI CÔNG HUYỆN THANH LIÊM (NĂM 2012=100)

Bảng 23

Đơn vị tính: %

STT	Loại công trình	Tháng 12			Quý IV/2016		
		Vật liệu	Nhân công	Máy tc	Vật liệu	Nhân công	Máy tc
I	Công trình xây dựng dân dụng						
1	Công trình nhà ở	93,49	118,60	97,67	93,49	118,60	97,47
2	Công trình giáo dục	97,24	118,60	97,67	97,24	118,60	97,47
3	Công trình văn hóa	89,40	118,60	97,67	89,40	118,60	97,47
4	Trụ sở cơ quan, văn phòng	92,92	118,60	97,67	92,92	118,60	97,47
5	Công trình y tế	94,24	118,60	97,67	94,24	118,60	97,47
6	Công trình khách sạn	88,48	118,60	97,67	88,48	118,60	97,47
7	Công trình tháp thu phát sóng truyền hình, phát thanh	90	118,60	97,67	75,90	118,60	97,47
II	Công trình công nghiệp						
1	Công trình năng lượng						
	Đường dây	90	118,60	97,67	94,46	118,60	97,47
	Trạm biến áp	92,42	118,60	97,67	92,42	118,60	97,47
2	Công trình công nghiệp dệt, may mặc	92,83	118,60	97,67	92,83	118,60	97,47
3	Công trình sản xuất các sản phẩm nhựa	87,91	118,60	97,67	87,91	118,60	97,47
4	Công trình công nghiệp vật liệu xây dựng	84,84	118,60	97,67	84,84	118,60	97,47
III	Công trình giao thông						
1	Công trình đường bộ:						
	Đường bê tông xi măng	109,42	118,60	97,67	109,42	118,60	97,47
	Đường nhựa asphan, đường thấm nhập nhựa, đường láng nhựa	98,13	118,60	97,67	98,08	118,60	97,47
2	Công trình cầu, hầm						
	Cầu, cống BTXM	86,23	118,60	97,67	86,22	118,60	97,47
3	Công trình sân bay:						
	Đường băng cất hạ cánh	88,89	118,60	97,67	88,89	118,60	97,47
IV	Công trình thủy lợi						
	Đập bê tông	96,13	118,60	97,67	96,13	118,60	97,47
	Kênh bê tông xi măng	108,37	118,60	97,67	108,37	118,60	97,47
	Tường chắn BTCT	102,79	118,60	97,67	102,79	118,60	97,47
V	Công trình hạ tầng kỹ thuật						
1	Công trình hệ thống đường ống cấp nước	104,02	118,60	97,67	104,02	118,60	97,47
2	Công trình mạng thoát nước	100,14	118,60	97,67	100,14	118,60	97,47
3	Công trình xử lý nước thải	94,46	118,60	97,67	94,46	118,60	97,47



Bảng 24**CHỈ SỐ GIÁ LOẠI VẬT LIỆU XÂY DỰNG HUYỆN THANH LIÊM (NĂM 2012=100)**

Đơn vị tính: %

STT	Loại vật liệu	Tháng 10	Tháng 11	Tháng 12	QIV/2016
1	Xi măng	119,37	119,37	119,37	119,37
2	Cát xây dựng	146,82	146,82	146,82	146,82
3	Đá xây dựng	107,83	107,83	107,83	107,83
4	Gạch xây	86,69	86,69	86,69	86,69
5	Gỗ xây dựng	134,56	134,56	134,56	134,56
6	Thép xây dựng	65,60	65,60	65,60	65,60
7	Nhựa đường	73,05	73,05	73,05	73,05
8	Gạch lát	134,08	134,08	134,08	134,08
9	Vật liệu tấm lợp, bao che	93,39	93,39	93,39	93,39
10	Kính và khung nhôm	100,00	100,00	100,00	100,00
11	Sơn và vật liệu sơn	126,63	126,63	126,63	126,63
12	Vật tư ngành điện	100,85	100,85	100,85	100,85
13	Vật tư, đường ống cấp nước	100,58	100,58	100,58	100,58